

СОВРЕМЕННЫЙ ДОМ

PRO БИЗНЕС
СОВРЕМЕННЫЙ ДОМ



**НОВАЯ СХЕМА МОСКОВСКОГО МЕТРО
ДОМ НА ПОЛУОСТРОВЕ И ДРУГИЕ ПРОЕКТЫ
КОНДИЦИОНЕРЫ: ПОВЕЛИТЕЛИ ВЕТРОВ
ПЕРЕПЛАНИРОВКА В ДОМЕ СЕРИИ П-44Т**

ЖИЗНЬ ПОД КРЫШЕЙ

архитектор Аксель Шульте | недвижимость в центре Москвы | тенденции рынка недвижимости Подмоскovie | экологическая устойчивость загородных домов | архитектор Андрей Оленев | дом по проекту Луи Пикарда и Анны Франсуазы Жюмо | дом по проекту Валентина Ангиллова, Ирины Лобовой и Елены Балаевой | кондиционеры | садовый инструмент | водоснабжение коттеджа | системы наружной теплоизоляции фасадов | мозаика и смальта | соборы Владимирской земли



Вариант 4: Александр СЕРОВ, Роман СУЧКОВ (адреса см. в разделе "Доска объявлений")

ВОДНЫЙ МИР



Примерная стоимость реализации проекта

Средняя стоимость 1 м², включая материалы и работу

\$550

Стоимость ремонта квартиры общей площадью 51,3 м²

\$28 215

из вкл.	проектирование	\$1 270 (4,5%)
	авторский надзор	\$1 270 (4,5%)
	строительство	\$10 157 (36%)
	отделочные материалы	\$15 518 (55%)

Примерная стоимость предусмотренных проектом

\$30 000

Возможная стоимость при других вариантах подбора:

мебели и оборудования	\$20 000–35 000
материалов	\$10 000–20 000



План квартиры после реконструкции с расстановкой мебели

План санузла и входной перегородки (красным отмечены санузлы, черным — перегородки)

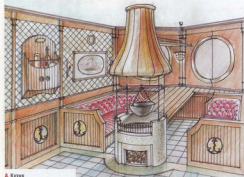


Архитекторы хотели превратить эту квартиру в небольшую яхту, наподобие тех "плавающих домов", что стоят у причалов Парижа или Амстердама. Ее интерьеры могли бы понравиться молодым супругам, легким на подъем, любящим путешествия.

Прихожая отделена от гостиной узкой перегородкой, к которой прикреплен настоящий штурвал. По обеим сторонам прихожей, за полукруглыми стенами, устроены входы в спальню и ванную комнату; их симметричное расположение характерно для пассажирских кают.

Гостиная заполняет кают-компанию благодаря решетчатому световому плафону, сделанному в послесовском стиле. Здесь минимальное количество мебели — диван и проекционный телевизор, установленный перед декоративной перегородкой. Для лучшей звукоизоляции помещения половые доски уложены поверх пробкового покрытия. Стены оклеены тканевыми обоями цвета морской волны. Все декоративные элементы — кронштейны, плафон, карнизы и рамы картин — изготовлены из сосны, тонированной под грушу.

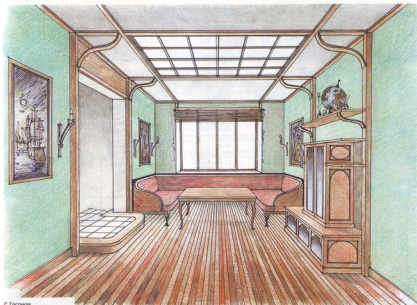
Спальня оформлена как капитанская каюта, причем в ней минимум предметов, только самое необходимое. Стены, обитые тканью теплого цвета, снизу отделаны деревянными панелями из светлого дерева. В помещении нет традиционных морских сундуков с ме-



А. Кухня



В. Спальня



С. Гостяков

галлическими углами, массивных комодов и шкафов с реечными дверцами, их заменяет большая гардеробная. Чтобы не нарушать стилевое единство помещения, рабочий стол с компьютером, без которого немаловажна жизнь современного человека, разместили на утепленной лоджии.

Кухня с треугольным зеркалом напоминает небольшой катер; расположенная справа от входа обеденная зона — это его носовая часть. Окна закрыты ставнями с большими волнообразными. В центре комнаты — декоративный очаг с котелком, к основанию которого на четырех опорах крепится металлическая вытяжка. Обеденный стол выполнен из деревянных досок, вместо стульев — два двуспальных деревянных дивана, обтянутых красной кожей; их спинки, так же как и стены, украшены массивными латунными медальонами с якорями. Стены, снизу обитые деревянными досками, выложены искусственно состаренной керамической плиткой размером 10x10 см. На полу — матовые керамогранитные плитки и напольная доска.

Ванная комната представляет собой декорацию морского дна. Пол покрыт шлифованной галькой. Цвет плитки на стенах изменяется от насыщенного синего внизу до светло-бирюзового вверху, создавая иллюзию морской глубины. Глиняный натяжной потолок нежного салатного оттенка ассоциируется с поверхностью воды, освещенной солнцем. Декора-



В. Ванная комната

тивные накладные элементы — водоросли, морские звезды и осьминог, опутавший ширмальной ванну, — изготовлены из гипса. Умывальник в виде кормы корабля, зеркало-шарус и унитаз в форме раскрытой раковины сделаны на заказ. Стены украшены настоящими раковинами. ●