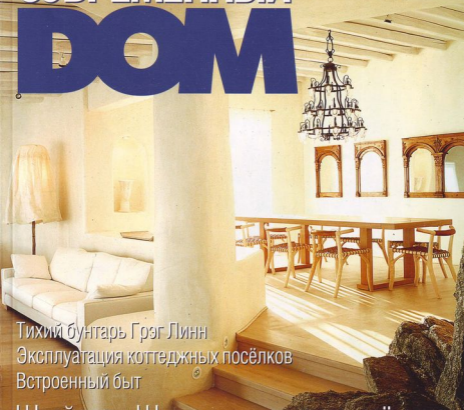


СОВРЕМЕННЫЙ ДОМ

№ 9 / 62 / 2004 ноябрь
журнал "СОВРЕМЕННЫЙ ДОМ"



Тихий бунтарь Грэг Линн
Эксплуатация коттеджных посёлков
Встроенный быт

Шнайдер + Шумахер: простота спасёт мир
Светильники: домашнее солнце

тема номера

УМНЫЙ ДОМ

+ каталог объектов недвижимости

Архитектурное бюро из Германии "Шнайдер + Шумахер" | американский архитектор Грэг Линн | сооружение вневременных форм | ежемесячные расходы владельцев коттеджей | дом под угрозой сноса | недвижимость на Кипре | дом по проекту Хавьера Барбы | интерьер дома по проекту Виктории Фасовец | романтический сад | мощёные дорожки | озеленение и лечение леса | ландшафтный проект Ирины Кокуевой | ландшафтный проект Анны Чернык | квартира по проекту Игоря Утешева и Николая Ермишова | перепланировка четырёхкомнатной квартиры в монолитном доме | архитектура Великой французской революции | "умный дом" | перфораторы | аэрозольная техника | светильники | проекты

9 771609 336007



Вариант 3: Александр СЕРОВ, Ольга ПОПОВА (адрес см. в архитектурно-строительном каталоге)

КЛАССИЧЕСКАЯ СИМФОНИЯ

Примерная стоимость реализации проекта

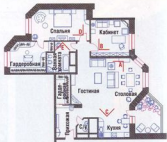
Средняя стоимость 1 м ² , включая материалы и работу	\$600
Стоимость ремонта квартиры общей площадью 145,2 м ² (вместе с поджжкой)	\$87 120
из них:	
проектирование	\$3 020 (4,5%)
авторский надзор	\$3 020 (4,5%)
отделочные работы	\$31 364 (38%)
отделочные материалы	\$47 916 (56%)
Примерная стоимость предусмотренных проектов мебели и оборудования	\$130 000
Возможная стоимость при других вариантах подбора: мебели и оборудования материалов	\$80 000-150 000 \$30 000-50 000



А. Вид из столовой на гостиную в кухню



Б. Кабинет



План квартиры после реконструкции с расстановкой мебели



План квартиры в изначальном состоянии (красным отмечены системы перегородок, зеленым — возводимые)

Планировка квартиры решена традиционно: парадная часть образует единое пространство, а приемная состоит из изолированных комнат. Площадь прихожей заметно сократилась, однако за счет этого рядом с ней удалось устроить полноценную гардеробную. На разные функциональные зоны парадная часть делится с помощью отделочных материалов и мебели. Так, гостиная и столовая визуально отделены от кухни напольным покрытием (темная паркетная доска очерчивает прямоугольную часть, выложенную керамической плиткой), а между собой — подвесными потолочными элементами с разным рисунком. Кухня обособлена и композиционно. Ограниченная с одной стороны вентиляционным коробом, а с другой — поджжкой, она оказалась в своеобразном алькове. Однако подобранная в один тон мебель, общие для всей парадной части декоративные варианты, шторы, текстильные обивки помогают воспринимать разные по функциональному назначению зоны как единое целое. Спальня за счет того, что шкафы и туалетный столик размещены в смежной гардеробной комнате, оказалась более просторной. Поэтому основное внимание здесь авторы проекта уделили оформлению спального места — кровать с велюровым резным подголовником увенчана атласным бахромом, прикрепленным к декоративному потолочному элементу. Остальная мебельровка — тумбочка, кресло с пуфом, журнальный столик — являются лишь дополнением к этой роскошной композиции. Стены и полы ванной комнаты облицованы ярко-голубой арабской плиткой с пестрым рисунком. ●



С. Вид из кухни на гостиную и столовую



Д. Спальня



Е. Ванная комната