

Красивые Квартиры

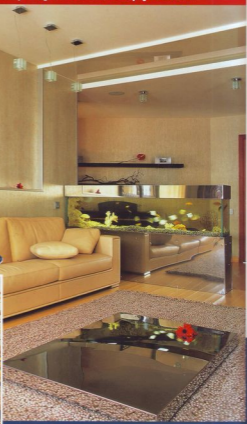
Архитектура, дизайн, строительство, ремонт

Красивые квартиры 6(31)2005

www.houses.ru

Александр Песков:
«Я поклонник Версаче»

с.84



Ускользящая простота с.4



В духе фьюжн



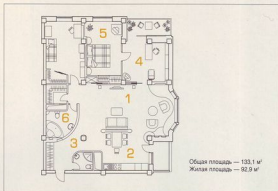


Типовая планировка квартиры с перегородками из гипсокартона, находящейся в новом многоэтажном доме, расположенном на Рублевском шоссе, не соответствовала представлению хозяев — супружеской пары с ребенком — об уютном и функциональном жилом пространстве. Благодаря совместному творчеству архитекторов и заказчиков были определены приоритеты в направлениях работы. Разработан и воплощен в жизнь представленный проект — оригинальный подчеркивающий индивидуальность владельцев интерьер, выполненный в современном духе с различными стилистическими фьюжн-включениями.

Текст: Анастасия Фролова
Фото: Зинур Рауфдинов

Проектирование: архитектурная студия «Ариэт»
Строительство: архитектурно-строительная компания «Ариэт»

«Выполнена главная задача: создать оригинальный интерьер, используя для оформления типовой квартиры нестандартные решения»



Общая площадь — 133,1 м²
Жилая площадь — 92,9 м²

1. Гостиная. Площадь — 44,6 м². Объемы гостиной и прихожей соединены в один. Диван, кресла — Nicoletti (Италия)



2. Кухня-столовая. Площадь — 16,9 м². Напольная плитка — Marazzi (Италия). Гостиная и кухня-столовая условно разделены перегородкой



3. Прихожая. Вид на гостиную. Одна из классических колонн, украшающих интерьер гостиной, — граница двух помещений



4. Кабинет. Площадь — 15,0 м². Прозрачные двери-перегородки ведут на утепленную лоджия, отведенную под зимний сад



5. Спальня. Площадь — 16,1 м². Кровать — Elve Florida Group (Италия). В интерьере использованы деликатные тона и сочетания



6. Ванная. Площадь — 6,3 м². Мозаика — Bisazza (Италия). В декоративном фронте — вставки из стеклоблоков и мозаики



Благодаря использованию в оформлении оригинальных решений, позволивших традиционным отделочным материалам выглядеть неординарно, пространство типовой московской квартиры превратилось в интересный жилой интерьер. Во многом успех обеспечен свободой и доверием, что заказчики рисовали и предоставили авторам проекта.

В центральной части квартиры решили сформировать большое наполненное воздухом и светом единое пространство, включающее функциональные зоны гостиной-столовой-кухни. В просторной светлой гостиной основным акцентом, настоящей изюминкой созданного образа стали классические колон-

ны, покрытые светлой фактурной штукатуркой и декорированные натуральным известняком. Своеобразная оригинальная отделка — декор из известняка — применена еще в прихожей, откуда постепенно «переходит» в гостиную. Поначалу такая идея архитекторов показалась хозяевам слишком смелой, однако после чудесного преображения гостиной всекие сомнения исчезли. А включения каменной кладки позволяют привнести в интерьер актуальный временной контекст.

Для визуального выделения отдельных зон обоеда пространства полы в квартире покрыты разнообразными по цвету и фактуре материалами: полукруглый подиум кухни — бирюзовой керамической плиткой,





Оригинальный декор в виде включений каменной кладки привносит в интерьер гостиной временной контекст

присосаки — плитки со вставками из шлифованной речной гальки, а в гостиной уложен дубовый паркет. Восточная и кухня-столовая условно разделены невысокой облицованной известняком перегородкой, по форме более всего напоминающей барную стойку. Ее назначение — разграничить зону столовой таким образом, чтобы сидящие за столом могли бы смотреть домашний кинотеатр одновременно с людьми, находящимися в гостиной. Зрительно делит пространство и сложные фигурные подвесные потолки с подвес-

кой. Они выполняют и еще одну функцию: под их рельефом скрыты инженерные коммуникации и ригели перекрытий.

Выбирая цветовую гамму для основной гостиной зоны квартиры, хозяева предпочли легкие, слегка размытые колористические сочетания: желтые оттенки для стен в кухне и гостиной, зеленые с эффектом свечения в зоне домашнего кинотеатра. Остальная отделка весьма эффектно выполнена с помощью фактурной белой краски, что





придает интерьеру приятную глазу фактурную «наполненность» пространства.

При оформлении приватных помещений старались использовать delicate тона и сочетания. В детской преобладают нежные цвета и декоративные решетки. В хозяйской спальне царит атмосфера умиротворения и покоя. Изящные светильники в виде цветов, картины на романтические сюжеты, тонкие латные шторы — все создает возвышенное настроение. А кабинет главы семьи, напротив, отличается определенной строгостью, сдержанностью. Встроенные стеллажи выполнены из стекла. Прозрачные двери-перегородки из матового стекла ведут из кабинета на уютную лоджию, огороженную под звонкий сад. Интересное дизайнерское решение применено в оформлении ванной: под самым потолком размещен декоративный фриз со вставками из мозаики и стеклоблоками тёмно-синего цвета. Стены отделаны керамической плиткой и органично дополнены пестрой мозаикой.

Пол входной зоны покрыт плитками со вставками из шлифованной морской гальки. В гостиной уложен паркет

