

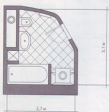


Индивидуальный проект (четырёхкомнатная квартира)

Архитектор АЛЕКСАНДР СЕРОВ

Декоративная панель ограждения ванны (так называемый экран) установлена не вертикально, как это делают обычно, а с небольшим наклоном, благодаря чему в ванне можно подняться вплотную. Экран съёмный, и летом не затрудняет доступ к компрессору гидромассажной системы и прочим инженерным узлам. Панель облицована керамической плиткой MARAZZI.

План ванной комнаты



Технические данные

- Общая площадь квартиры 110 м²
- Площадь ванной комнаты после реконструкции 7,5 м²

Материалы и оборудование

- ПОБ: рулонная гидроизоляция, сухая строительная смесь М 150 (Россия); система подогрева пола DEVI (Дания), керамическая плитка MARAZZI (Италия)
- СТН(с): кафель, керамическая плитка MARAZZI
- ПОТОЛОК: натяжной потолок BARROCO (Франция)
- САУНА: гидромассажная ванна JACOB DELAFON (Франция), унитаз и раковина IDO (Финляндия)

План до реконструкции



План после реконструкции



Шкатулка с секретом

(Организация санузла в квартире свободной планировки)

На первый взгляд эта ванная комната, решенная в традиционном стиле, едва ли покажется интересной. Спокойный светло-серый тон облицовки (плитка MARAZZI, Италия), сдержанные декоры, привычный белый цвет сантехники... казалось бы, ничего особенного. Но при ближайшем рассмотрении помещение оказывается хитрой и «китайской шкатулкой», с двойными стенками и тщательно замаскированными тайниками.

Основной задачей, поставленной перед архитектором Александром Серовым, было максимально эффективное использование полезной площади, поэтому ванная изолирует шкафчиками, нишами и тому подобным. Прежде всего следует отметить, что за одной из стен помещения спрятаны бойлер и канализационный стояк, а для доступа к ним в перегородку организовано несколько открытых ревизионных лючков, которые ничуть не нарушают визуальной целостности облицовки.

В нише, образованной стенками сантехнического шкафа, установлен выдвигной ящик на телескопических направляющих. Он был сколочен из листов влагостойкой фанеры (во всей квартире не найдется ни одного предмета мебели из ДСП — этот материал, по мнению хозяина квартиры, недостаточно экологически чист) и окрашен эмалью TIKKURILA в белый цвет. Пространство над ящиком отведено для электрприборов (там имеются две розетки), а выше находится шкаф с дверцей из закаленного матового стекла.

Другой выдвигной ящик, используемый хозяевами для хранения белья, включен в конструкцию высокого, около 70 см, подиума, на который установлена стиральная машина. А над этим агрегатом смонтирован еще один козырьковый шкаф.

Ванна (чугунная модель от компании JACOB DELAFON, оснащенная системой гидромассажа) отделена узкой кирпичной перегородкой от зоны прачечной. Сама ванна также изолирует любопытными архитектурными и инженерными решениями. Смеситель HANSGRÖHE (Германия) предлагает возможность переключения на три сантехнических прибора. В данном случае это кран, наполняющий ванну, лейка душа и система «тропический дождь» — отнесшийся на 0,5 м от стены металлический «блин» диаметром 24 см, который подает воду под слабым напором, редкими крупными каплями. Смеситель снабжен встроенным термостатом, избавляющим от необходимости долго регулировать температуру воды.

Остальное оборудование ванной комнаты едва ли заслуживает подробного рассказа. Большая раковина от IDO (Финляндия) со стальной основой оснащена хромированным поручнем для полотенца. Унитаз — система инсталляции от того же производителя. В просторном, площадью 7,5 м², помещении сэкономить место не было нужды, и встраиваемую модель прибора выбрали скорее из эстетических соображений.



Индивидуальный проект

Жилой 17-этажный дом, построенный ООО «М-КОМПЛЕКТ» по индивидуальной проекции, состоит из одно-, двух-, трех- и четырехкомнатных квартир увеличенной площади.

Наружные стены сложены из многоблочных блоков толщиной 300 мм, утепленные и облицованные кирпичом. Внутренние перегородки представляют собой 80-миллиметровые гипсовые блоки. Перекрытия железобетонные (160 мм). Вентулитры — встраиваемые, основанные на выхлопной, оснащаются черной вентиляционной каналью на крыше и в санузле. Холерная и горячая вода подается от городской сети.

Смета на перепланировку ванной комнаты

Вид работ	Объем работ	Размер, \$	Стоимость, \$	Наименование материалов и оборудования	Количество	Цена, \$	Стоимость, \$	Всего, \$
Устройство перегородки из кирпича	4 м ²	10	40	Кирпич глиняный, смесь кладочная, арматура	копел.	—	75	115
Устройство подиума под стиральную машину	—	—	23	Смесь цементная, кирпич, арматура	копел.	—	45	68
Устройство технического короба	—	—	40	Лист гипсокартонный, профиль, шурупы, трубы пластиковые	копел.	—	27	67
Прокладка трубопровода водоснабжения	10 пог. м	7	70	Трубы металлопластиковые	10 пог. м	2	20	90
Установка распределительного коллектора, фильтра	копел.	—	50	Распределители, фильтры с регуляторами, фитинги (Германия)	копел.	—	290	320
Монтаж электропроводки, кабеля	15 пог. м	1,5	22,5	Электропровод и комплектующие	15 пог. м	0,9	13,5	36
Устройство оребренной перегородки	7,5 м ²	6	45	Бардосветловый (Россия)	8 м ²	1,4	11,2	56,2
Устройство цементной стяжки	7,5 м ²	10	75	Брун-праймай «Ветоконтакт» (Россия)	3 л	2,4	7,2	98,4
Монтаж системы подогрева пола	5 м ²	10	50	Сухая смесь (Россия)	270 кг	0,06	16,2	62,2
Устройство паркета из дерева ели, плиток Штурцбург стел	25 м ²	10	250	Система подогрева пола DEVI (Дания)	копел.	—	570	620
Облицовка стен керамической плиткой	7,5 м ²	16	120	Керамическая плитка MARAZZI (Италия)	7,5 м ²	24	180	311,4
Монтаж накладной полочки	1 шт.	—	—	Клей плиточный (Россия)	38 кг	0,3	11,4	—
Козырьковый шкаф (антивандальный)	1 шт.	70	70	Сухая смесь (Россия)	5 л	2,4	12,4	338,4
Установка умывальника	1 шт.	50	50	Штурцбург гипсовый «Рибаджи» (Россия)	250 кг	0,3	75	—
Установка ванны	3 шт.	120	360	Керамический фаянс MARAZZI, бордер	25 м ²	—	720	1257,5
Установка смесителя	2 шт.	—	45	Клей плиточный (Россия)	125 кг	0,3	37,5	—
Установка водонагревателя	1 шт.	40	40	Напольная плитка (Франция)	7,5 м ²	3,4	25,5	457,5
Установка унитаза, выхлопной	копел.	—	43	Унитаз IDO (Финляндия)	1 шт.	160	160	450
Монтаж сантехникового стояка	копел.	—	72	Система инсталляции IDO	1 шт.	220	220	—
Установка ревизионных лючков	3 шт.	—	27	Умывальник IDO	1 шт.	320	320	370
Установка дверцы шкафа	1 шт.	90	90	Ванна гидромассажная JACOB DELAFON	1 шт.	1350	1350	1470
				Смеситель HANSGRÖHE (Германия)	2 шт.	—	1790	1830
				Водонагреватель настенный	1 шт.	250	250	290
				Электроусиленные панели	копел.	—	69	112
				Смеситель	копел.	—	120	192
				Ревизионные лючки (под облицовку)	3 шт.	—	180	207
				Дверной блок	1 шт.	220	220	319
				Пена монтажная, крепеж	копел.	—	9	—
ВСЕГО:			2650	ВСЕГО:			7026,4	9076,4



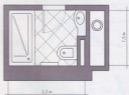
Индивидуальный проект (четырёхкомнатная квартира)

Архитектор АЛЕКСАНДР СЕРОВ

1. Система инсталляции от IDO (Финляндия) не только помогает сэкономить место, но и облегчает уборку санузла — пол под закрепленной на стене чашей унитаза легко мыть

2. Душевая панель HANSGRÖHE (Германия) имеет ведерно и ручную лейки с отдельными смесителями. Стеклопанель перегородки кабины была сделана на заказ

План ванной комнаты



Технические данные

Общая площадь квартиры	110 м ²
Площадь санузла после реконструкции	3,4 м ²

Материалы и оборудование

ПОЛ: рулонная гидроизоляция, сухая строительная смесь М 150 (Россия); система подогрева пола DEVI (Дания), керамическая плитка MARAZZI (Италия), мозаика BSAZZA (Италия)
 СТЕНА: кирпич, керамическая плитка MARAZZI, мозаика BSAZZA
 ПОТОЛОК: натяжной потолок BARRISOL (Франция)
 САНТЕХНИКА: раковина и система инсталляции IDO (Финляндия), душевая панель HANSGRÖHE (Германия)

План до реконструкции



План после реконструкции



Мал, да удал

(Организация гостевого санузла в квартире свободной планировки)

Нередко, отделяя маленькое помещение, будь то живая комната, кухня или ванная, мы стремимся избежать ярких цветов и сложных форм, боясь, что подобная декоративная «перегруженность» визуально сделает его еще теснее и уютнее. Но на примере данного санузла можно наглядно убедиться, сколь беспочвенны такие опасения. Соседствующий с просторной ванной комнатой, он имеет относительно небольшую площадь — 3,4 м². Однако его дизайн никак нельзя назвать нейтральным или скучным.

Согласно проекту санузел был поделён на две функциональные зоны. В первой находится раковина и унитаз (система инсталляции от IDO), вторая — отведена под душевую. Дно импровизированной кабины покрыто противоскользящей мозаикой BISAZZA (Италия) насыщенного фиолетового цвета. Почти такая же плитка (правда, с гладкой, а не с шероховатой поверхностью) волной «выплескивается» на стены душевой, заканчиваясь на высоте приблизительно 1,8 м от уровня пола. Эти плавные, изогнутые линии призваны имитировать потоки воды. Тот же мотив повторится и на полу: здесь «вода» как будто выливается из поддона.

На этапе же оформления остаются ещё части стен у стиральной возникли некоторые проблемы. В качестве фоновой отделки была выбрана нейтральная белая плит-

ка размером 15 × 15 см, покрывающая стены приблизительно на три четверти. Но по окончании облицовочных работ выяснилось, что место стыка плитки и окрашенной поверхности смотрится слишком грубо. Тогда стену решили оштукатурить, выведя её на один уровень с высотой плиточных швов, однако полученный результат ни архитектору, ни заказчику не понравился. Для того чтобы выйти из положения, пришлось приобрести довольно дорогую, но € 2 за tessera, серебристую мозаику. Также была докуплена белая облицовочная плитка 10 × 10 см, которая чередуется с мозаичными фрагментами. Украшенная таким образом граница между покрытиями вполне удовлетворила вкусы владельцев квартиры. А чтобы сделать дизайн санузла ещё более броским и ярким, для затирки швов использовали состав «ЮНИС» (Россия) ярко-оранжевого цвета. В дуэте с ним выступает натяжной потолок того же оттенка.

Что касается сантехники, то здесь заслуживает упоминания раковина от IDO с оригинальной клиновидной столешницей. Она была выбрана не случайно, поскольку в доме есть маленькие дети, которые любят порезвиться в коридоре, во избежание травм дверь перевернула, и теперь она открывается вовнутрь. А так «кусьёвник» столешница несколько не претягивает дажеию створки.



Индивидуальный проект

Жилой 17-этажный дом, построенный ООО «М-КОМПЛЕКТ» по индивидуальной проекции, состоит из одно-, двух-, трёх- и четырёхкомнатных квартир увеличенной площади. Наружные стены сложены из высококачественных

блоков толщиной 300 мм, утепленных изнутри и облицованных кирпичом. Внутренние перегородки предельно прочны, выполнены из железобетонных плит толщиной 160 мм. Вентиляция естественная, вытяжная, осуществляется через вентиляционные каналы на крыше и в санузел. Холостая и горячая вода подается от городского сети.

Смета на перепланировку ванной комнаты

Вид работ	Объём работ	Расценка, \$	Стоимость, \$	Наименование материалов и оборудования	Количество	Цена, \$	Стоимость, \$	Всего, \$
Устройство перегородки из кирпича	11 м ²	10	110	Кирпич глиняный, смесь кладочная, арматура	компл.	—	160	270
Устройство душевого поддона	—	—	70	Смесель, керамика, арматура	компл.	—	39	109
Прокладка трубопровода водоразъёмная	20 пог. м	7	140	Трубы металлополимерные, способ крепления	20 пог. м	2	40	180
Установка коллектора	компл.	—	50	Распределитель, фитинги	компл.	—	240	300
Монтаж электропроводки, кабеля	16 пог. м	1,5	24	Электрический провод и комплектующие	16 пог. м	0,9	14,4	38,4
Устройство ослепной гидроизоляции	3,4 м ²	6	20,4	Гидроизоляция (Россия)	4 м ²	1,4	5,6	26
Монтаж унитаза (универсальной модели)	3,4 м ²	10	34	Биде-спрейер «Битоконтакт» (Россия), Смесель (Россия)	3 шт.	2,4	7,2	51,4
Монтаж системы подогрева полов	3 м ²	10	30	Система подогрева пола DEVI (Дания)	компл.	—	160	190
Укладка напольной плитки из керамических плиток	3 м ²	16	48	Керамическая плитка MARAZZI (Италия)	3 м ²	23	69	121,5
Штукатурка стен	25 м ²	10	250	Клей плиточный (Россия), Грунт-праймер «Бетоконтакт» (Россия)	35 кг	0,3	4,3	354,3
Облицовка стен керамическими плитками	16 м ²	18	288	Штукатурка гипсовая «Ротбанд» (Россия)	240 кг	0,3	72	400
Облицовка стен, душевого поддона плиткой	4,5 м ²	38	171	Керамическая плитка MARAZZI (Италия)	16 м ²	25	400	712
Окрашивание стен	5 м ²	12	60	Клей плиточный (Россия)	80 кг	0,3	24	800
Монтаж натяжного потолка (с инсталляцией)	4,5 м ²	—	115	Мозаичная плитка BISAZZA (Италия)	4,5 м ²	200	900	1109,4
Установка душевой панели дощеницеобразной	1 шт.	40	40	Клей плиточный (Германия)	33 кг	1,2	38,4	1147,8
Установка ванны, смесителя	1 шт.	35	35	Клей затирочный	компл.	—	2,3	99
Установка ванны, смесителя	компл.	—	46	Краска в/д (Германия)	2 л	8	16	115
Установка ванны, смесителя	компл.	—	40	Натяжной потолок (Франция)	4,5 м ²	36	162	277
Установка ванны, смесителя	компл.	—	40	Унитаз IDO (Финляндия)	1 шт.	160	160	437
Установка ванны, смесителя	компл.	—	40	Система инсталляции IDO	1 шт.	220	220	657
Установка ванны, смесителя	компл.	—	40	Умывальник IDO	1 шт.	210	210	867
Установка ванны, смесителя	компл.	—	40	Душевая панель HANSGRÖBE (Германия)	1 шт.	2800	2800	3467
Установка ванны, смесителя	компл.	—	40	Полотно радиаторы	1 шт.	320	320	3787
Установка ванны, смесителя	компл.	—	40	Электрозащитное изделие	компл.	—	67	3854
Установка ванны, смесителя	компл.	—	40	Септицист	компл.	—	90	3944
Установка ванны, смесителя	компл.	—	40	Дверной блок	1 шт.	360	360	4304
Установка ванны, смесителя	компл.	—	40	Пена монтажная, крепеж	компл.	—	9	4313
ВСЕГО:			1796,4	ВСЕГО:			8635,7	
ИТОГО:								8432,1



Архитектор АЛЕКСАНДР СЕРОВ

Гладко было на бумаге

(Ремонт санузла в типовой квартире)

Казалось бы, с какими серьёзными проблемами можно столкнуться при ремонте ванной комнаты, если дело происходит в обычной типовой квартире, а проект не включает в себя перепланировку и установку сложнейших инженерных систем? Но порой чем проще вопрос, тем труднее получить ответ

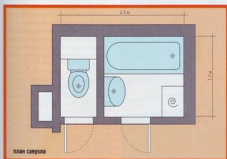
Ремонтируемая квартира находится в типовом доме (Л 44), и строительной бригаде пришлось иметь дело с готовой сантехкабиной. Демонтировать её полностью владельцы жилища не стали, чтобы не тратить время и силы на согласования и не раздувать расходы. В процессе ремонта «пострадала» лишь фронтальная стена ванной комнаты, в которой была вырублена ниша размером 150 x 110 см для керамического панно.

Несмотря на то что ни сноса стен, ни установки систем тёплого пола или гидромассажа в данном случае не предпологалось, ремонт этот нельзя назвать малобюджетным. Основной стальной расходом стали отделочные материалы: для облицовки стен и пола было использовано несколько разновидностей высококачественной керамической и керамогранитной плитки. Кроме того, неправильная геометрия стен существенно усложнила работу отде-

лочникам, что не могло не отразиться на смете. Впрочем, по утверждению владельца квартиры, все затраты окупались с лихвой — типовой раздельный санузел довольно неприятного вида превратился в интересный архитектурный объект.

Проект, разработанный архитектором Александром Серовым, выдержан в популярном ныне японском стиле. Оба помещения санузла оформлены в коринфско-бежевой

1-3. Основные нюансы этого санузла — иерархическое расположение полотенцесушителя, нестандартная разводка труб и, безусловно, качественная отделка



4. В процессе ремонта в ванной комнате было заменено всё сантехническое оборудование. Полотенцесушитель перевернули ближе к канализационному стояку. Для длинного помещения это был оптимальный вариант



1. Первый этап ремонтных работ стал демонтаж оборудования и облицовки
2. Потолок сауны имел разные уровни высот, которые были обусловлены конструкцией вентиляционного короба
3. В стене сделана ниша глубиной 4 см для керамического панно
4. Новую разводку для системы водопровода выполняли из металлопластиковых труб. Демонтировать прежнюю облицовку пола владельцы квартиры не стали, ограничившись нанесением поверх неё слоя обмазочной гидроизоляции с последующей отделкой поверхности плиткой REVIGRES® (Португалия)



гамме. Стенам ванной дизайнер придумал сложный и выразительный рельеф, «сгруппировав» объём из фановой и декорирующей плитки. Туалетная комната решена достаточно просто и непритязательно, в тех же оттенках бежевого и коричневого. Единственное украшение здесь — изысканные керамические бордюры от DIAGO CERAMICAS (Италия), имитирующие бамбуковые рейки.

Сантехническое оборудование — ванну, раковину и унитаз — владельцы квартиры приобретали у одного производителя — французской компании JACOB DELAFON. Коллекция Ove привлекала их своими плавными, эстетичными линиями. Но наибольший интерес заказчиков вызвала ванна Biove, внутренние стенки которой расположены под прямым углом к дну, что позволило увеличить ёмкость для купания до 156 л.

Ещё на стадии разработки проекта как архитектору, так и владельцам квартиры пришлось распутывать клубок технических проблем. Самым сложным объектом ванной комнаты был полотенцесушитель. Изначально его труба проходила под раковиной, что крайне неудобно. Устройство требовалось перенести, но найти новое «место прописки» оказалось не так-то просто. Ведь после того, как отделочные работы завершались, большую часть стены займёт зеркало шириной 70 см (модель из коллекции FreeInce — к сожалению, то, что было в серии Ove, не подходило по размерам). Но даже если бы зеркала не было вовсе, это не спасло бы положение. Штробить тонкую, толщиной всего около 6 см, стену сантехкабины было бы среднему инженерному представлению. Кроме того, удаление полотенцесушителя от стояка чревато падением напора воды, что не только снизит эффективность работы прибора, но могло негативно отразиться на водоснабжении всего подъезда. Вариант демонтажа трубы и установки электрической модели обогревателя хозяева дома отвергли. После некоторых раздумий архитектор пришёл к единственно правильному решению. Полотенцесушитель W-образной конфигурации от KARRI METALLI (Финляндия) расположили в непосредственной близости от стояка, на месте, где ранее находилась лейка душа.

К сожалению, решение одной проблемы породило другую — теперь на стене не оставалось места для душевого комплекта и смесителя на ванну. Последнюю необходимо было повернуть на 180°, а это означа-

ло, что её сливное отверстие будет находиться в противоположном углу помещения, на большом удалении от канализационного стояка. Как известно, для эффективного слива воды уклон трубы должен составлять не менее 3% на 1 м. Следовательно, ванну требовалось поднять над полом минимум на 5 см. Но поскольку вышуполненная модель Viove снабжена регулируемым ножками, его удалось установить на нужной высоте без строительства подиума.

Над обустройством пола тоже пришлось поломать голову. Демонтировать мелкую, размером 5 × 5 см, керамическую плитку, уложенную заводским способом, крайне трудно, и процесс мог затянуться на несколько недель. С другой стороны, укладывать поверх старого покрытия новую гидроизоляцию и делать выравнивающую стяжку означало поднять уровень пола самое малое на 4 см, что в данном случае неприемлемо. Напомним, что речь идет о ремонте сантехкабины, пол которой и так выше, чем в других помещениях, а следовательно, 5-сантиметровый порожек, отделяющий ванную комнату от коридора, уже не мог бы служить надёжной преградой для воды при протечке. Поэтому решили обустроить по принципу, применяемому для защиты от течи чаш бассейнов: его покрыли двухкомпонентной гидроизоляцией от SOPRA (Германия), образующей твердую, гладкую и ровную поверхность и служащей основой для облицовки плиткой.

От большого...

Рассказ о строительных работах мы начнём с ванной комнаты. Первым делом произвели демонтаж старой отделки потолка (исходно его поверхность закрывали листы оргалита, соединённые между собой при помощи алюминиевого профиля). Затем настал черед сантехнического оборудования и облицовки. К сожалению, на этом этапе обнаружилось, что качество бетона оставляет желать лучшего: порой в процессе



6, 7, 10, 11. На стене горячего водоснабжения, расположенной в технической шахте, сделаны новые отводы для полотенцесушителя. Водопроводные шланги, ранее бывшие на виду, теперь скрыты за стеной из гипсобетонных блоков

8. Поверхности пола выровняли при помощи штукатурки «Ротбанд»

9. Металлопластиковые трубы подведки к смесителю ванны необходимо было замуровать в стену. Для этого в ней пробурили неглубокие вертикальные штрабы. Конечно, это нежелательно, но в отдельных случаях допустимо



Александр Серов, архитектор:

«При работе над этой ванной комнатой я постарался придать её стенам максимально сложный рельеф. Гладкие однотонные поверхности уходят в прошлое, они не придадут помещению ни объёма, ни выразительности. Сейчас из фоновой лепнины можно «лепить» любую геометрию, любые пространственные композиции. Не стоит опасаться игры с отделочными материалами — фактурный глаз упрощает любые образцы, что приводит к многообразию размеров и форм. Существует множество дизайнерских приёмов, позволяющих визуально увеличить тесные помещения. Если речь идёт о ремонте малого по площади санузла, помните: чем больше мелких деталей вы используете, тем просторнее он будет казаться. Зрительно расширяет стены напольная плитка, уложенная по диагонали. И наконец, добавить интерьеру объёма поможет светлая облицовка».

