



# КУХНИ

DVD  
VIDEO

№4/2008

ПРАКТИЧЕСКИЙ ЖУРНАЛ

# ИДЕИ

## ВАШЕГО

# ДОМА

СПЕЦИАЛЬНЫЙ ВЫПУСК

### ТЕХНИКА ДЛЯ КУХНИ

- Холодильники side-by-side
- Техника для завтрака
- Тестирование: состояние материалов
- Кофе-машины
- Подогреватели для посуды
- Хлебобулочные
- Духовые шкафы
- Формы для выпечки
- Высокоскоростные блендеры
- Островные вытяжки

### ПРАКТИЧНО

- Идеи для кухни
- Оплеты на обои

### ИНТЕРЬЕР

Обустройство маленьких кухонь

Кухня-гостиная

Варианты размещения мебели и оборудования

Реализованные проекты

### МЕБЕЛЬ

Новинки кухонной мебели

Стол-трансформеры

Кухонные уголки

Смесители

Композитные мойки

Аксессуары для моек

### КУХНЯ В ДЕТАЛЯХ

Марки, модели, цены

### РЕМОНТ «ОТ И ДО»

Как рассчитать стоимость ремонта на кухне

Средства ухода за фасадами

Керамическая плитка и дерево в отделке

Системы вентиляции

Перенос газовой плиты

Электроустановочные изделия



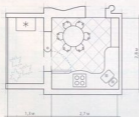


Серия П-119 (двухкомнатная квартира)

Архитектор: АЛЕКСАНДР СЕРОВ

Бытовая FABER (Германия) элетон в фартон корпуса второг изогнутых фасадом кухонного гарнитура «Светлана» от «ПРЕМЬЕР-КУХНИ» (Росси). Особое внимание было уделено освещению — на потолке, словно лёгкие лучи, «разстелили» три круглых витражных плафона разного диаметра, которые скрывают за собой неоновые лампы.

**План кухни**



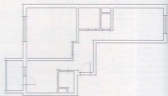
**Технические данные**

Общая площадь квартиры .....	57,7 м <sup>2</sup>
Площадь кухни до перепланировки .....	7,68 м <sup>2</sup>
Площадь кухни после перепланировки .....	7,68 + 3,17 м <sup>2</sup>

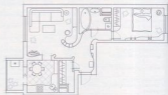
**Материалы и оборудование**

ПОЛ: цементная смесь; тёплый пол KIMA (Швеция), керамическая плитка Textile Business (HISPRANO AZUL, Испания)  
 СТЕНЫ: штукатурка, влагостойкая краска; стеклянная панель от компании MAGIC GLASS (Китай)  
 МЕБЕЛЬ: паркитур «Светлана» («ПРЕМЬЕР-КУХНИ», Россия), стол-трансформер «КАЛИБРИ» (Россия)

**План до реконструкции**



**План после реконструкции**



# Розовый жемчуг

(Перепланировка кухни с переносом дверного проёма)

Новоселы этой квартиры мечтали о просторной кухне, оформленной в стиле модерн. К сожалению, выделенное под неё пространство в типовом доме П-111м невелико, всего 7,7 м<sup>2</sup>, и возможностей для «мачёров» по расширению фактически нет. Хозяйка подумывала об объединении кухни и гостиной, но эти помещения разделяет несущая стена, так что создание студии в данном случае исключено. Кроме того, пожеланием домовладельцев была организация гардеробной комнаты.

Архитектор Александр Серов предложил оптимальный вариант перепланировки. Примаыкающий к кухне гостиной санузел объединили с коридором, ведущий в кухню дверной проём заложили пеноблоками и в образовавшейся нише оборудовали железную гардеробную. Новый вход пробили в несущей стене со стороны гостиной. Помимо этого, демонтировали оконную и дверную коробки подоконник и установили вместо них раздвижные двери. Подоконник оборудовали двухкамерными стеклопакетами и проложили систему электрического обогрева пола, организовав таким образом дополнительное помещение, где можно было поместить часть кухонной техники.

После того как работы по перепланировке были завершены, настал черёд заняться отделкой. Палитру интерьера определил гарнитур российской фабрики «ПРЕМЬЕР-КУХНИ» с гнутыми фасадами нежного розового

цвета. Под них для облицовки «фартука» приобрели стеклянную плитку оттенка фуксии Diamond Basic от MAGIC GLASS (Китай) с необычным эффектом — тон покрытия меняется в зависимости от угла падения света. Стены же покрасили влагостойкой краской, отдав предпочтение мягкому колеру кофе с молоком.

Пол на кухне покрыт розовой керамической плиткой в тон мебельным фасадам (как и на подоконнике, под ним прокладывают кабель обогревательной системы). Уже упомянутый кухонный гарнитур укомплектован чёрной в алмазную искру столешницей из искусственного камня. В ней врезана полупорцановая стальная мойка BLANCO (Германия) со смесителем от GROHE (Германия) и краном встроенного фильтра «АКВАФОР» (Россия).

Практически всю бытовую технику — варочную панель, духовой шкаф, посудомоечную машину, скрытую за мебельным фасадом, — приобрели у компании NEFF (Германия). Духовку установили отдельно от варочной панели на уровне глаз — это значительно удобнее с точки зрения эргономики. Вместительный холодильник SIEMENS (Германия) «выселили» на утеплённый подоконник, освободив таким образом место для обеденного стола. В целях экономии площади выбрали стол-трансформер от фабрики «КАЛИНКА» (Россия). Эта миниатюрная модель раскладывается в полноценный обеденный стол на 12 персон.



Серия П-111

Жилые панельные 17-этажные дома, состоящие из одно-, двух-, трёх- и четырёхкомнатных квартир. Планировка квартир бывает разной, в том числе двухуровневой. Высота потолка — 2,75 м. Наружные стены сложены из трёхслойных высокопрочных керамических облицовочных панелей толщиной 350 мм с утеплителем вставными — 80 мм. Минераловатный теплоизоляционный слой, что по техническим характеристикам соответствует кирпичной кладке толщиной 90 см. Вентилирование осуществляется через вентиляцию в санузле и на кухне. В доме установлены два лифта (классической и грузопассажирский).

## Смета на перепланировку кухни

Вид работ	Объём работ	Расходы, руб.	Стоимость, руб.	Наименование материалов и оборудования	Количество	Цена, руб.	Стоимость, руб.	Всего, руб.
Пробивка проёма в несущей стене	компл.	18 000	18 000	—	—	—	—	18 000
Демонтаж старого бетонного блока	компл.	4300	4300	—	—	—	—	4300
Заделка проёма пеноблоками	1,2 м <sup>2</sup>	1400	1680	Пеноблоки	1,2 м <sup>2</sup>	3566	4279	6211
Установка дверей	1 шт.	6300	6300	Раздвижные двери с фурнитурой	40 кг	6,3	252	45 800
Установка стеклопакетов	компл.	19 400	19 400	Двухкамерные стеклопакеты	8 м <sup>2</sup>	3810	30 480	50 080
Выравнивание стяжки пола	10,9 м <sup>2</sup>	310	3364	Цементная смесь	130	9,2	1196	4560
Устройство гидроизоляции	10,9 м <sup>2</sup>	180	1953	Гидроизоляция	22 м <sup>2</sup>	25	880	2833
Монтаж системы обогрева пола	10,9 м <sup>2</sup>	400	4340	Система подогрева пола KIVA (Швейцария)	10,85 м <sup>2</sup>	1200	13 020	17 360
Облицовка пола керамической плиткой	10,9 м <sup>2</sup>	590	6480	Керамическая плитка Tectile Budeco	11 м <sup>2</sup>	990	10 890	17 556
Укладка плитки	10,9 м <sup>2</sup>	165	1790	Клей плиточный	44 кг	6	264	6548
Устройство наружной ступицы	компл.	14 600	14 600	Водостойкопанель краски ТХХУРЛА	13 кг	366	4758	33 600
Облицовка стен стеклянной плиткой «фартук»	5,5 м <sup>2</sup>	714	3927	Пеноблоки, раствор, утеплитель	компл.	19 000	19 000	20 570
Штукатурка стен	25 м <sup>2</sup>	280	7000	Стеклопанель плитки MAGIC GLASS (Китай)	5,5 м <sup>2</sup>	2990	16 445	25 015
Подготовка стен под поклейку	25 м <sup>2</sup>	91	2275	Клей плиточный	33 кг	6	198	25 213
Окраска стен	25 м <sup>2</sup>	68,2	1705	Штукатурка «Ветонит»	75 кг	10,5	788	2788
Монтаж трубопровода	16 пог. м	90	2340	Шпательная Vetonit KR	15 м	19	285	2563
Установка встроенных радиаторов	3 шт.	1700	3400	Водостойкопанель краски ТХХУРЛА	16 кг	366	5856	7561
Покраска проводов	компл.	16 000	16 000	Трубы, сплиты ПВХ и металлопластик	26 пог. м	10,7	278	2618
Установка розеток, выключателей, кабельных гофров	компл.	5500	5500	Фартук из оцинкованной с декоративным зеркалом	2 шт.	15 000	30 000	33 400
Установка мойки со смесителем	компл.	800	800	Розетка	3 шт.	130	390	38 270
Установка системы очистки воды	компл.	4800	4800	Выключатель	2 шт.	150	300	38 570
Установка гарнитуры и мебели	компл.	2950	2950	Светильники точечные	8 шт.	360	2880	41 450
Установка техники	компл.	3100	6200	Ночной замок с сигнализацией	компл.	18 700	18 700	60 150
Выход мусора	2 кон.	6200	—	Мойка кухонная со смесителем GROHE	компл.	33 000	33 000	93 500
Итого:			<b>139 225</b>	Фильтр для воды	компл.	19 000	19 000	112 500
ВСЕГО:				Кухонный гарнитур «ПРЕМЬЕР-КУХНИ»	компл.	235 000	235 000	239 800
				Мебель	компл.	116 000	116 000	355 800
				Бытовая техника	компл.	—	—	6200
							<b>603 639</b>	<b>742 864</b>