

www.ivd.ru

2008  
№8

# ИДЕИ ВАШЕГО ДОМА



ЭЛЕМЕНТЫ  
ДЕКОРА:  
БАГЕТЫ



СТРАН  
ВХОДНЫХ  
ДВЕРЕЙ



5 ДИЗАЙН-ПРОЕКТОВ  
**КВАРТИР** с. 63  
В ПАНЕЛЬНОМ ДОМЕ

ДОМ:  
РУССКАЯ  
ВЕНЕЦИЯ



НАПОЛЬНЫЕ  
ГАЗОВЫЕ  
КОТЛЫ

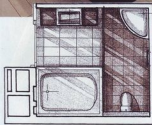


КАРТИНЫ  
НА ГРЯДКАХ

НОВАЯ  
МОЗАИКА

ПРИБОРЫ  
ДЛЯ ЛЁГКОЙ ВАРКИ





автор  
проекта:  
архитектор  
**АЛЕКСАНДР  
СЕРОВ**

### Мужское пространство

При виде этой ванной комнаты не возникает сомнений в «половой принадлежности» интерьера. «Мужской характер» выдают непривычное контрастное сочетание белого и коричневого, элегантная простота и графичность очертаний сантехники, мебели, светильников. И конечно,

мужской интерьер по определению не может быть статичным, вялым, расслабленным. Динамичность пространству придают горизонтальные керамические бордюры разной ширины, расположенные на стенах на разных расстояниях друг от друга. Им вторит дизайнерский полотенцесушитель из нержавеющей стали. Ритм определяется постоянным чередованием тёмного и светлого: пол цвета слоновой кости и коричневый подиум, консоль под венеж и сверкающая фаянсом раковина, белый потолок и тёмный прямоугольный светильник. Между ванной и спальней — широкие раздвижные двери. Раскладка на стекле перекликается с тёмными горизонталями на белых стенах.

**1.** Огромное зеркало над раковиной продолжается вниз, до пола. Даже задняя стенка консоли, в которую вмонтирована раковина, — зеркальная. Благодаря этому масштабному элементу интерьер перестаёт быть будничным.

**2.** Консоль цвета венеж выглядит очень эффектно. Она проста — полый внутри параллелепипед — и похожа на некий знак или символ. (Кстати, за счёт формы такая вещь будет неплохо смотреться и в более экономичном исполнении, например из гипсокартона. Строители могут легко изготовить её на месте.)

**3.** Ванну от унитаза отделяет перегородка из непрозрачного стекла.

**4.** Встроенные в подиум светильники «отрывают» его от пола.